

Kurzinformationen zur Leistungsbewertung

(Zur Präsentation auf Elternabenden zu verwenden)

•Mathematik

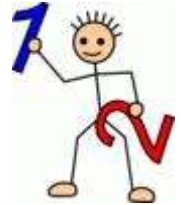
➤ Zusammensetzung der Zeugniszensur im Fach Mathematik

Schriftliche Lernkontrollen	50%
Mündliche und fachspezifische Leistungen	50%

➤ Anzahl der schriftlichen Lernkontrollen im Fach Mathematik: 6-8 pro Schuljahr

➤ Gewichtung der inhaltsbezogenen Kompetenzbereiche im Fach Mathematik

Zahlen und Operationen	50 %
Größen und Messen	20 %
Raum und Form	20 %
Muster und Strukturen	5 %
Daten und Zufall	5 %



•Deutsch

➤ Zusammensetzung der Zeugniszensur im Fach Deutsch

Kompetenzbereiche		Zusammensetzung der Zeugnisnote
Sprache und Sprachgebrauch untersuchen	Sprechen und Zuhören	33,3 %
	Schreiben	Schreibfertigkeiten 20 %
		Richtig schreiben 40 %
		Texte verfassen 40 %
Lesen	33,3 %	



➤ Anzahl der schriftlichen Lernkontrollen im Fach Deutsch:

Verfasste Texte: 3- 4 im 3. Schuljahr, 4 – 6 im vierten Schuljahr

Rechtschreibüberprüfungen: 4 pro Schuljahr

•Sachunterricht

➤ Zusammensetzung der Zeugniszensur im Fach Sachunterricht

Schriftliche Leistungen		
Schriftliche Lernkontrollen/Ergebnis bzw. Darstellung der Präsentation	25%	40 %
Schriftliche Dokumentation (z.B. Mappenführung)	15 %	
Mündliche und fachspezifische Leistungen		
Fachspezifische Leistungen	30 %	60 %
Mündliche Leistungen	30 %	

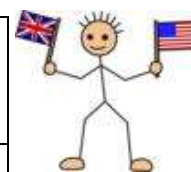


➤ Anzahl der schriftlichen Lernkontrollen im Fach Sachunterricht: 3 – 4 pro Schuljahr

- **Englisch**

- **Zusammensetzung der Zeugniszensur im Fach Englisch**

Hörverstehen	40 %	70%
Sprechen	20 %	
Leseverstehen	10%	
Schriftliche Lernkontrollen	30%	30 %

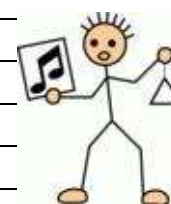


- **Anzahl der schriftlichen Lernkontrollen im Fach Englisch: 8 pro Schuljahr**

- **Musik**

- **Zusammensetzung der Zeugniszensur im Fach Musik**

Fachpraktische Leistungen	40 %
Mündliche Leistungen	30 %
Lernkontrollen	20%
Mappenführung	10%

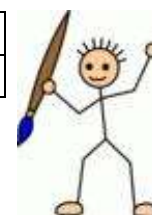


- **Anzahl der schriftlichen Lernkontrollen im Fach Musik: 2 pro Schuljahr**

- **Kunst/Werken/Textiles Gestalten**

- **Zusammensetzung der Zeugniszensur in den Fächern Kunst, Werken und Textiles Gestalten**

Fachspezifisches Arbeiten	30%
Angefertigte Arbeiten/ Bilder	70%



Im Fach Kunst/Werken/Textil wird das Fachspezifische Arbeiten mit zwei bis drei Zensuren pro Halbjahr bewertet. Hinzu kommen Zensuren für die im Unterricht erstellten bzw. gestalteten Bilder/Objekte.

- **Sport**

- **Zusammensetzung der Zeugniszensur im Fach Sport**

Große und Kleine Spiele	25 %
Turnen	25 %
Leichtathletik und ggf. Schwimmen	25 %
Gymnastik/ Psychomotorische Bewegungsförderung	25 %



- **Religion**

- **Zusammensetzung der Zeugniszensur im Fach Religion**

Mündliche Mitarbeit	60%
Lernkontrollen	30%
Mappenführung	10%



- **Anzahl der schriftlichen Lernkontrollen im Fach Religion: 2 pro Schuljahr**